

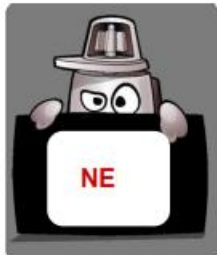
UVJETI KAUCIJE ZA KOMPRESOR KLIME



NAJVAŽNIJE PRAVILO!



**Remenica kompresora može se okretati 360° u oba smjera.
Valeo ne priznaje kompresore ako je remenica zaglavljena.**



Kablovi su prekratki



**Kablovi su odrezani ali
moguće ih je produžiti.**



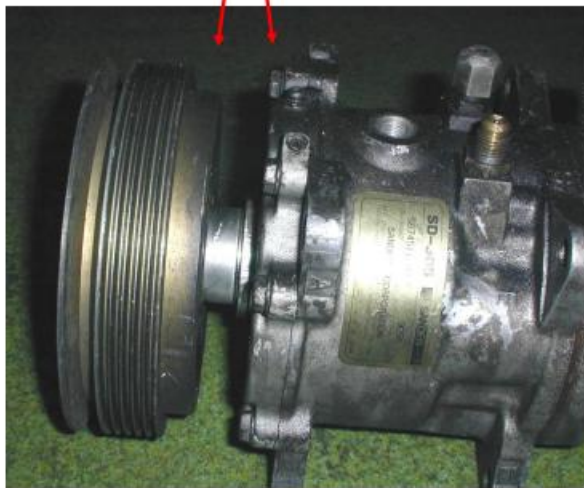
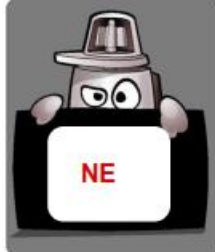
**Priključci nisu zatvoreni
sa plastičnom poklopcem**



**Priključci su zatvoreni, iskoristite
poklopac sa novog kompresora**



NE SMIJE SE RASTAVLJATI NA DIJELOVE

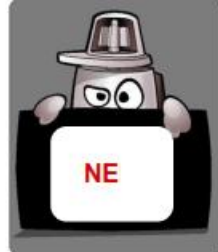


Rastavljen ili je bio rastavljen





NEPOTPUNI PROIZVOD

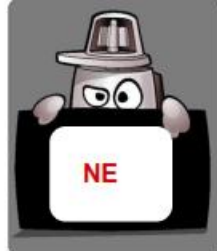


Fale dijelovi





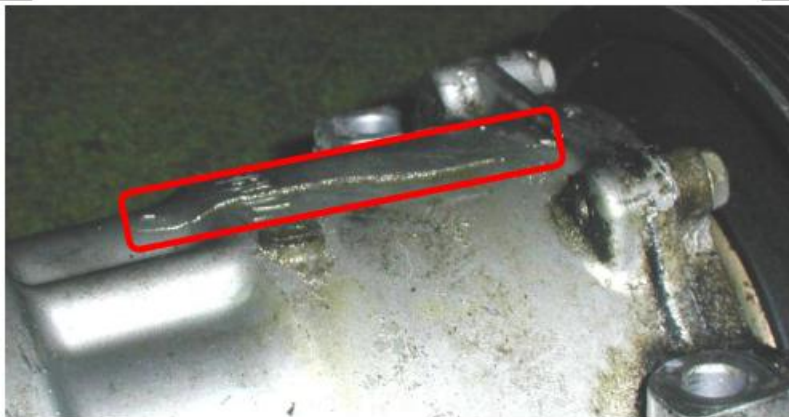
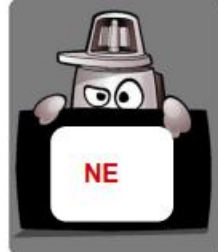
KOROZIJA



Korozija uništila kućište kompresora



OŠTEĆENO KUĆIŠTE

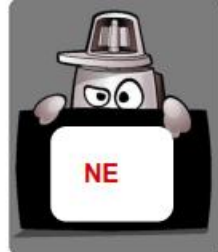


Ako su pukotine na kućištu kompresora





OŠTEĆENO KUĆIŠTE



Nosači su oštećeni





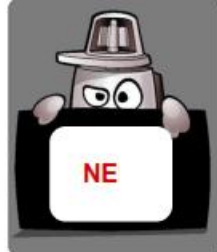
Nije na listi za povrat
(tehnički kod)



VALEO prihvaća samo svoje brendove
(uključujući i MQ) ili kompresore od
OE dobavljača.



Proizvod nemože se identificirati
(fali tehnički kod sa proizvoda).





Enabling a better automotive world